

I Cammini della Regina: una Via per l'Europa



Il “sistema Lario”

**Un territorio cerniera tra nord e sud
attraversato da grandi vie di comunicazione**

La più naturale e comoda via di comunicazione



Le vie del Lario Occidentale

La strada romana *Mediolanum - Curia*



Tabula Peutingeriana

riproduzione del *Cursus publicus* romano di età imperiale

I CAMMINI DELLA REGINA

La storia

L'itinerario romano è ben evidenziato nella sua continuità nella *Tabula Peutingeriana*.

Con il Medioevo e in tempi successivi si vennero a definire diverse denominazioni dei vari tratti dell'antico itinerario.

Con il nome di Via o Strada “Regina” viene indicato il tratto dell'antico percorso (o meglio, l'insieme di diversi percorsi, variabili a seconda delle epoche) che, seguendo la riva occidentale del Lario, univa Como con l'alto Lario.

La storia

Con il nome di Via Francisca viene invece indicato il tratto dell'antico percorso nel Piano di Chiavenna, fino a Chiavenna, “punto base” per i valichi verso la Rezia, primo di tutti lo Spluga.

Attualmente il nome di Via Spluga viene utilizzato per il tratto da Chiavenna a Coira, attraverso il passo dello Spluga.



La storia

L'antico itinerario nel tratto Como - Milano verosimilmente in età romana aveva diverse varianti locali.

Nel Medioevo, una di queste varianti fu certamente l'antica Canturina, recuperata nel 2009 da Iubilantes come "Il Cammino di San Pietro martire"

Un' anima europea



La Via Regina

Da una lettura frammentaria ad una concreta opportunità

Nel tratto del Lario il percorso romano nacque verosimilmente come raccordo di più antichi sentieri e con funzione di supporto/collegamento locale, in subordine rispetto alla più importante via lacustre.

Nel corso dei secoli se ne è persa la percezione unitaria. Noi vogliamo recuperarla come

Cammino della Regina



Il cammino della Regina

«La strada Regina è la prova materiale di come, da un'esile traccia selciata, si siano con il tempo prodotti episodi di cultura territoriale, insediamenti, forme del paesaggio, insigni opere d'arte e di architettura. Conoscerla e percorrerla lentamente è un'esperienza unica, consolatoria ed educativa.

Consolatoria perché osservando queste meraviglie possiamo riconciliarci con il paesaggio e con la natura, educativa perché ci fa condividere la saggezza di tecniche tramandate nei secoli, sapienti nella loro concezione, nel loro dialogo con l'ambiente»

A. Marcarini

Novanta chilometri di bellezza

**in un piacevole dialogo non solo con l'arte, la
storia, la cultura e le tradizioni, ma anche con la
natura e il paesaggio del territorio lariano**

Perché questo incontro?

**Per ricreare lo “spirito del cammino”...
per ridare “gambe” alla cultura della
riscoperta lenta del territorio e cogliere
una opportunità di sviluppo sociale,
economico e culturale per l’area lariana
mediante lo sviluppo degli itinerari storici**

**Sugli antichi cammini
per riscoprire il passato
e costruire il nostro futuro ...**

Perché valorizzare gli antichi cammini?

- perché valorizzano le IDENTITÀ dei luoghi
- migliorano il livello di aggregazione socio culturale dei luoghi
- promuovono una mobilità dolce e integrata
- creano nuova occupazione soprattutto tra i giovani

Turismo low cost

- è in crescita
- è alternativo al turismo di massa
- valorizza i piccoli centri e i borghi d' arte
- vive tutto l' anno

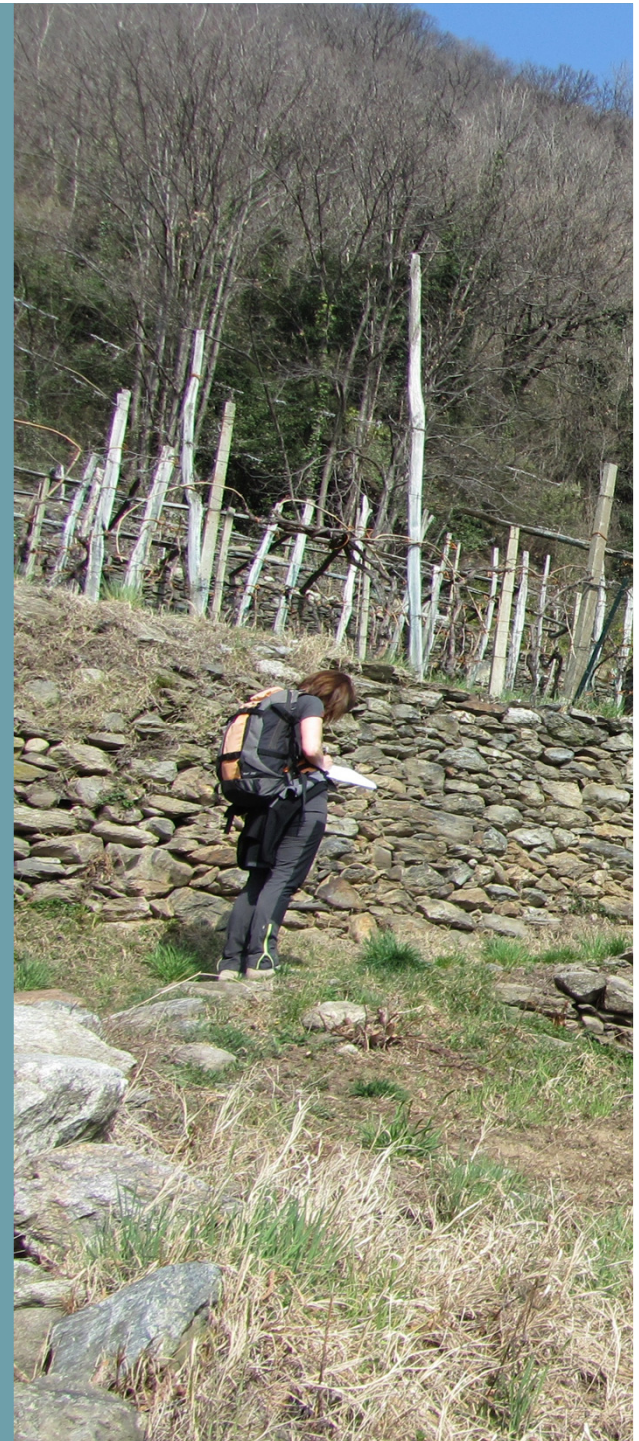
Un progetto europeo

Interreg

I CAMMINI DELLA REGINA

Il nostro lavoro

Percorsi riscoperti e ritrovati, identificati sulle vecchie carte, controllati di persona dai soci Iubilantes, attentamente descritti da apposite schede road book e che con questo progetto verranno proposti all'attenzione del pubblico per essere di nuovo "calpestati"



Cosa si deve migliorare?

la **PERCEZIONE**

la **FRUIZIONE**

la **COMUNICAZIONE**



La Pèlerinage



Marcher , c'est aller au bout du monde tout en allant au bout de soi même. C'est se mettre en vacances de l'existence. C'est exister en dehors des vacances.
Jacques Lanzmann

Randonnées pédestres en liberté ou accompagnées avec transport de bagages, à travers la France (**Compostelle, Stevenson, La Vole Régordane, Bretagne, Auvergne**) et voyages à pied dans le Monde (**Maroc, Egypte, Tunisie, Turquie, Jordanie, Vietnam, ...**)



Randonnées en france :
Accompagnées - En liberté



Randonnées à l'étranger :
Accompagnées - En liberté

Randonnée en Italie

Randonnées

ITALIE - LOMBARDIE RANDONNEE

La région des grand lacs à pied

JOUR 1 : Côme - Mont Boletto - Côme

Arrivée à Côme. Début des prestations. Installation à l'hôtel et montée en funiculaire à Brunate pour une balade sur les crêtes du mont Boletto. En fonction du temps, possibilité d'aller jusqu'au sommet avant de rentrer sur les bords du lac. En fin de journée, visite de Côme, cité tranquille. Dîner et nuit.

JOUR 2 : Côme - Tremezzo - Nava - Sommet du Dossone - Tremezzo

Superbe traversée du lac de Côme en bateau pour rejoindre Tremezzo. Installation à l'hôtel dans le village ou dans les environs et départ vers Griante où vous montez à l'église de San Martino, accrochée dans la paroi du mont éponyme. Continuation vers le hameau perché de Nava. Une large piste facile prend facilement de la hauteur et permet de gravir le sommet du Dossone (868 m) avant de vous reconduire par une piste (facile) vers le point de départ. Retour à votre hôtel à Tremezzo. Dîner et nuit.

JOUR 3: Tremezzo - Val Perlana - Vergine del Soccorso - Tremezzo - Côme - Milan

Très belle balade dans le val Perlana. Après un transfert en bus, courte montée pour la visite du sanctuaire baroque de la Vergine del Soccorso, qui fait l'objet d'un important pèlerinage le 8 septembre de chaque année. Vous continuez votre progression dans le vallon et arrivez à l'abbaye de San Benedetto avant de rejoindre le bas de la vallée. Récupération des bagages à l'hôtel et transfert sur Côme en bateau ou en bus. Correspondance en train pour Milan où vous passez la soirée dans le centre historique de la ville. Dîner et nuit.

MA
LA REGINA
DOV'È?

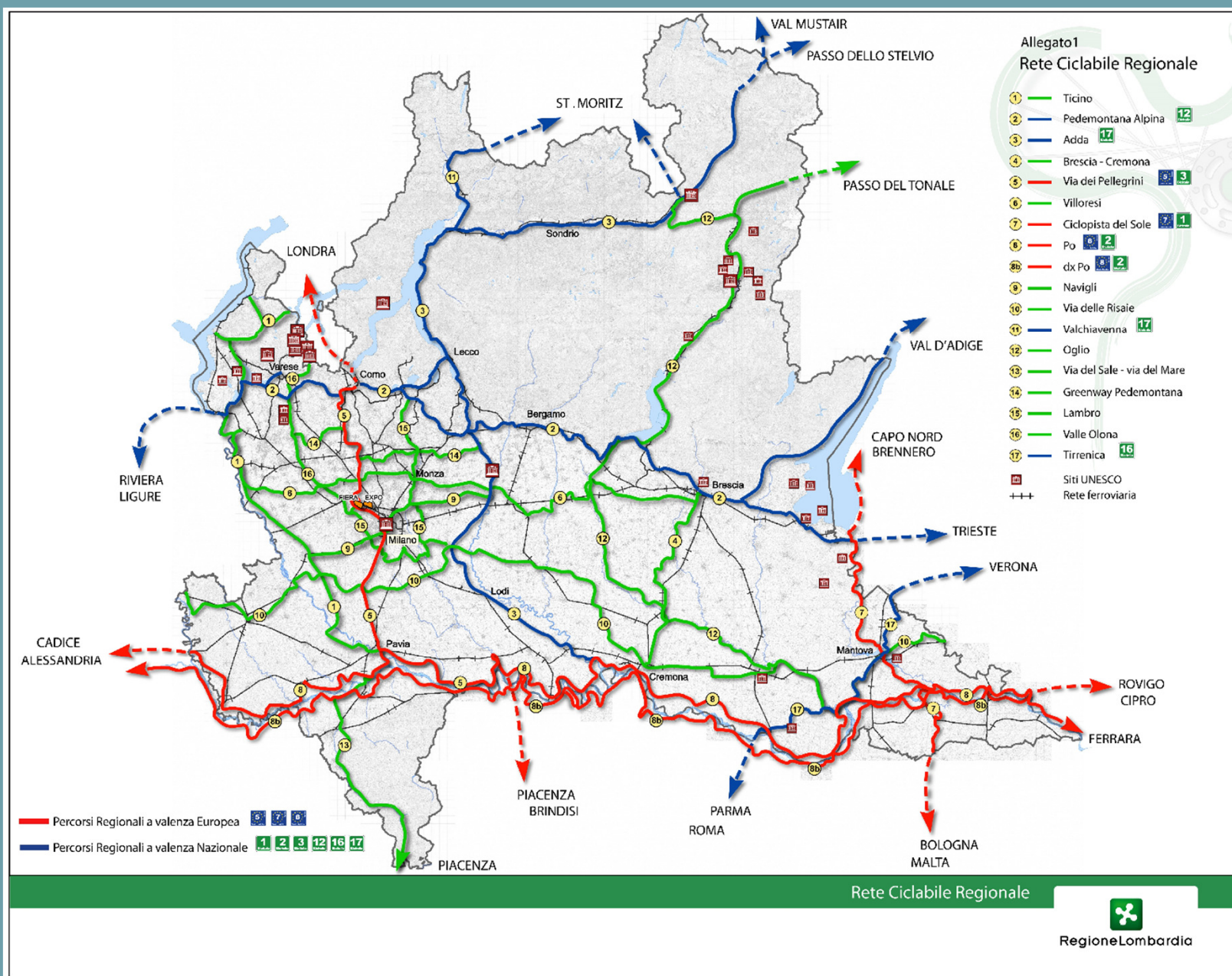


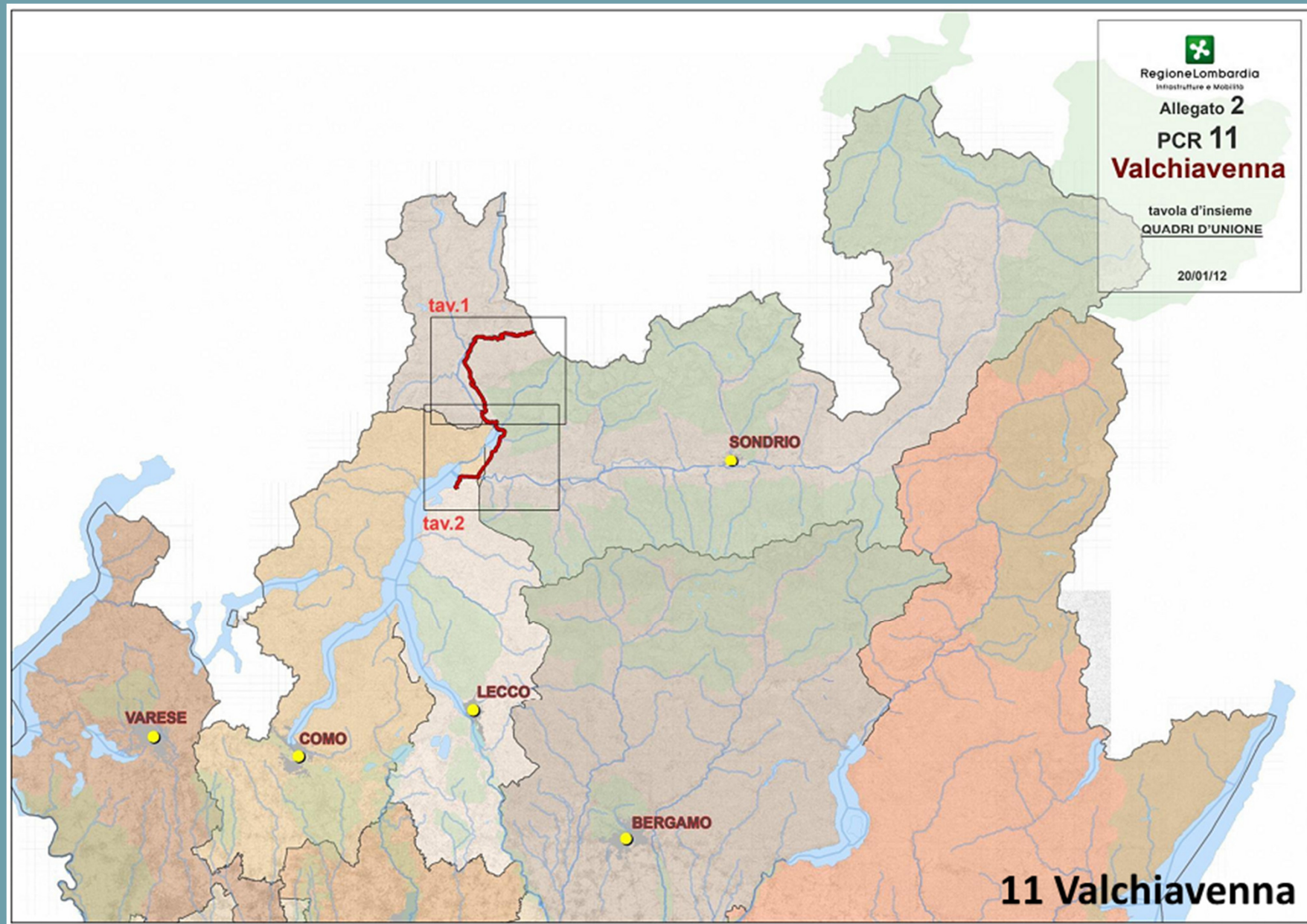
I CAMMINI DELLA REGINA
percorsi transfrontalieri legati alla Via Regina

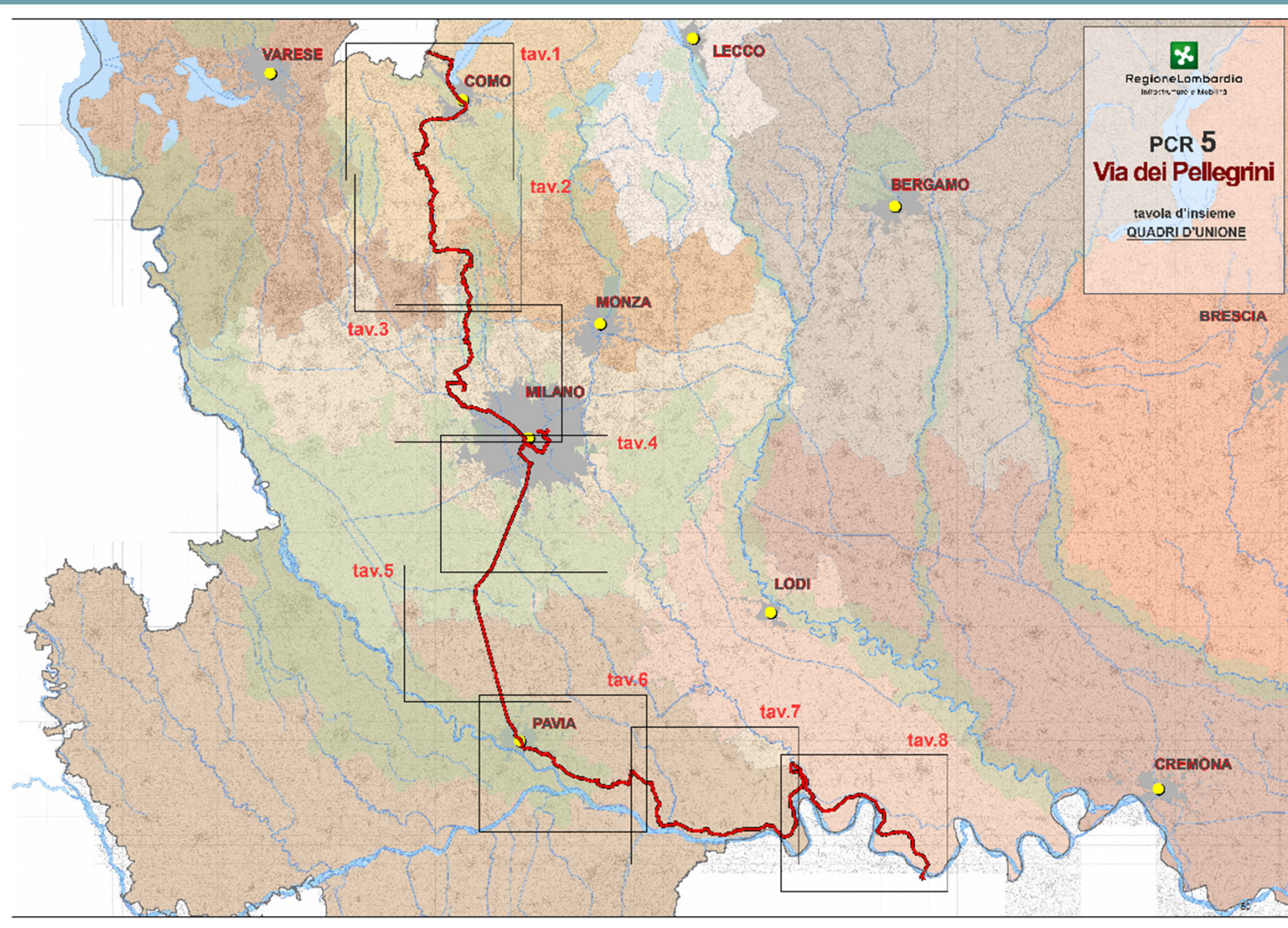
LA MOBILITÀ DOLCE
SULLA SPONDA OCCIDENTALE DEL LARIO
NON ESISTE

... E POI COME CI VEDONO
ALL'ESTERO?











SAINT JACQUES

**LES CHEMINS
DE SAINT JACQUES
DE COMPOSTELLE
EN EUROPE**

Nouvelle édition

**DE SAINT JACQUES
DE COMPOSTELLE
EN EUROPE**



voies terrestres et maritimes

Inclus repères événementiels
de l'an 300 à nos jours

cité4



SAINT JACQUES

**LES CHEMINS
DE SAINT JACQUES
DE COMPOSTELLE
EN EUROPE**

Nouvelle édition

**DE SAINT JACQUES
DE COMPOSTELLE
EN EUROPE**



voies terrestres et maritimes

Inclus repères événementiels
de l'an 300 à nos jours

cité4



