

I Cammini della Regina

Percorsi transfrontalieri legati alla Via Regina

Alba Lucchese

Polo Territoriale di Como del Politecnico di Milano – capofila Progetto Italia

Atiqarium di Ossuccio, 26 luglio 2013

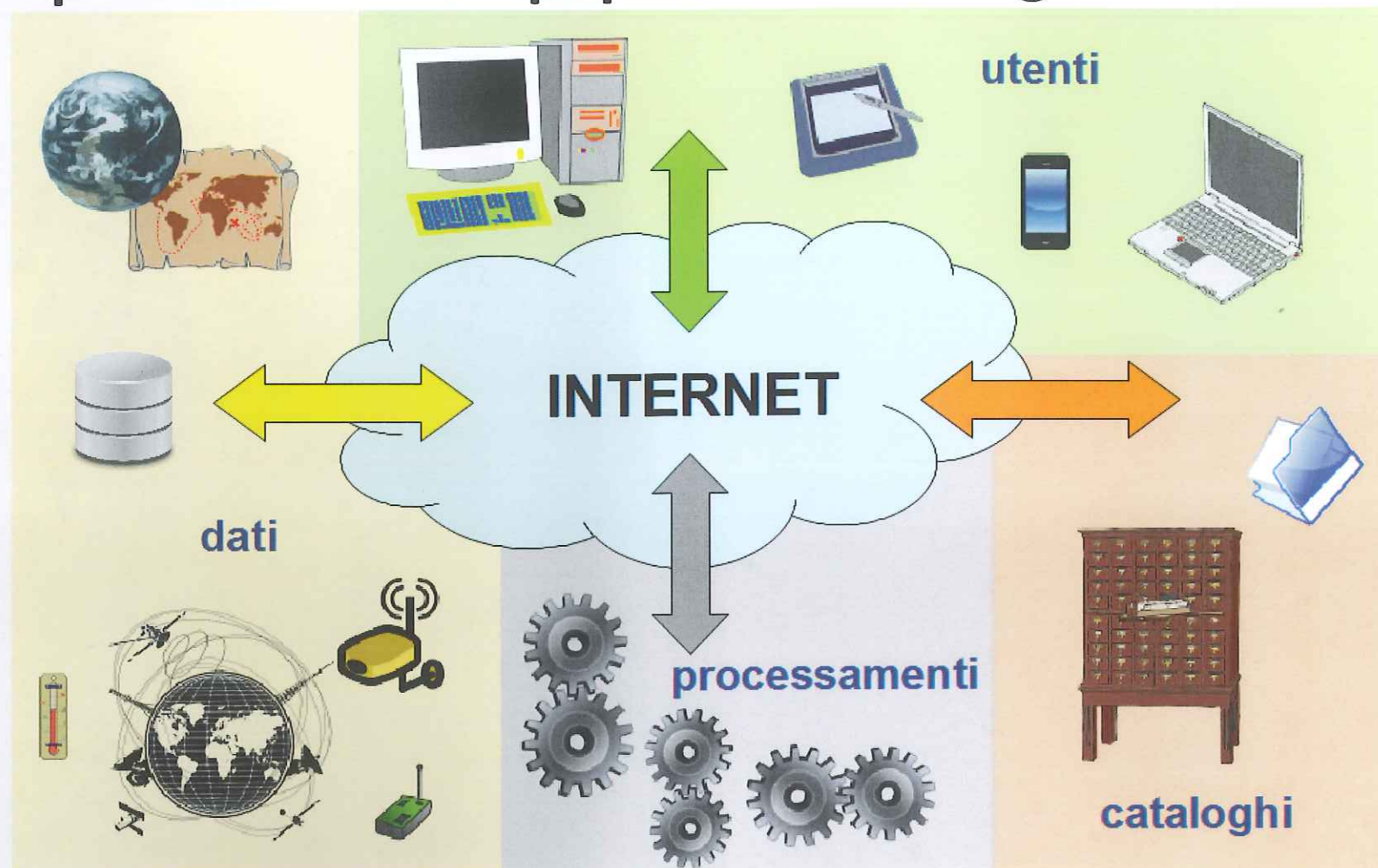
Obiettivi

- ❖ Rafforzare l'identità comune dei territori interessati attraverso la salvaguardia e la valorizzazione del patrimonio culturale comune, rintracciabile storicamente nella rete di percorsi pedonali di attraversamento, collegamento e fruizione delle regioni interessate.
- ❖ Sfruttare la tecnologia geospaziale per la diffusione delle conoscenze, la tutela del territorio e la promozione turistica, fondata sulla ricchezza ambientale e culturale del territorio
- ❖ Sviluppare e realizzare strumenti tecnologici innovativi quali:
 - ✓ visualizzazione multidimensionale;
 - ✓ internet GIS partecipati;
 - ✓ realtà aumentata.

Implementazione e popolamento dei geoservizi web

- ❖ Le operazioni saranno rese disponibili mediante geoservizi conformi agli standard internazionali, in modo tale da garantire l'interoperabilità tra sistemi. Nello sviluppo saranno privilegiate soluzioni libere e a codice aperto perché consentono una maggiore flessibilità di implementazione. Il Politecnico si occuperà inoltre della gestione dei dati disponibili e nell'arricchimento delle basi di dati svizzera e italiana con le informazioni raccolte durante la durata del progetto.

Implementazione e popolamento dei geoservizi web



Implementazione e popolamento dei geoservizi web

❖ Comunità virtuale

- Informazioni generate dagli utenti
 - I singoli utenti partecipano alla raccolta delle informazioni (attraverso tablet, palmari, smartphone...) muovendosi sul territorio.
- Condivisione
 - Le informazioni raccolte vengono condivise attraverso i geoservizi web.
- Partecipazione
 - Ogni utente è parte attiva del progetto.
- Collaborazione
 - Interazione tra singoli utenti, associazioni, enti territoriali, comuni...

Implementazione e popolamento dei geoservizi web

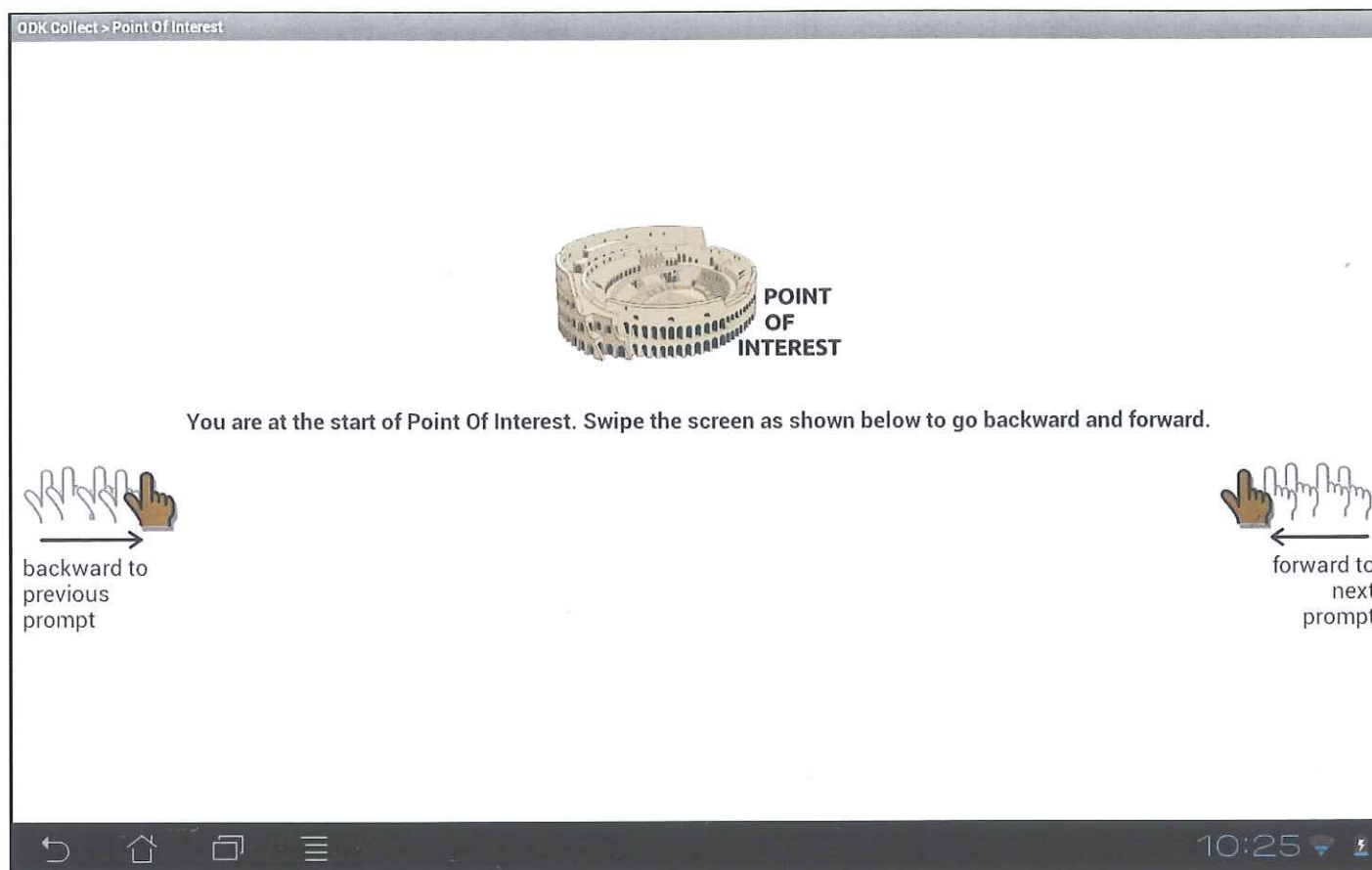
- ❖ Verranno implementati strumenti specifici per la raccolta e visualizzazione dei dati:
 - Le applicazioni permetteranno una corretta raccolta dei dati secondo standard definiti dai partner del progetto.
 - I dati raccolti verranno salvati sui singoli dispositivi e condivisi con la community tramite i geoservizi-web.
 - Sarà possibile la consultazione on-line di tutti i dati raccolti sia su computer che su tablet o smartphone.

Esempio: Policrowd

<http://geomobile.como.polimi.it/policrowd/>

applicazione partecipativa 3D che permette agli utenti di caricare informazioni geospaziali e di rappresentarle su un globo virtuale.

Rilevamento sul campo



Rilevamento sul campo

ODK Collect > Point Of Interest

Date of report of the point of interest
Insert the current date or the date the report is referred to.

+	+	+
13	Jun	2013
-	-	-


10:25

Rilevamento sul campo


ODK Collect > Point Of Interest

Type of point of interest
Specify which kind of point of interest you wish to report by choosing one of the following options.


☐ point with panoramic view



☐ monument



☒ historical/monumental building



☐ place of worship


10:36

Rilevamento sul campo

ODK Collect > Point Of Interest

Name of the point of interest
Type the name of the point of interest you wish to report.

Villa Olmo



1 2 3 4 5 6 7 8 9 0
q w e r t y u i o p
a s d f g h j k l
↑ z x c v b n m ⌫
⌨️ 🌐 @#_ ⌂ , . ⬅️
✓ 🏠 📄 ☰ 10:37 📶 🔋

Rilevamento sul campo

ODK Collect > Point Of Interest

Position of the point of interest
Be sure to be outdoors and check that the device GPS is on. Alternatively, you can also determine the position by connecting to a wi-fi network.

Replace Location

Latitude: N 45°48'6"
Longitude: E 9°5'43"
Altitude: 0m
Accuracy: 5m

10:40


Rilevamento sul campo

ODK Collect > Point Of Interest

Picture showing the point of interest
Take a picture of the point of interest using the device camera or upload a picture available on the device.

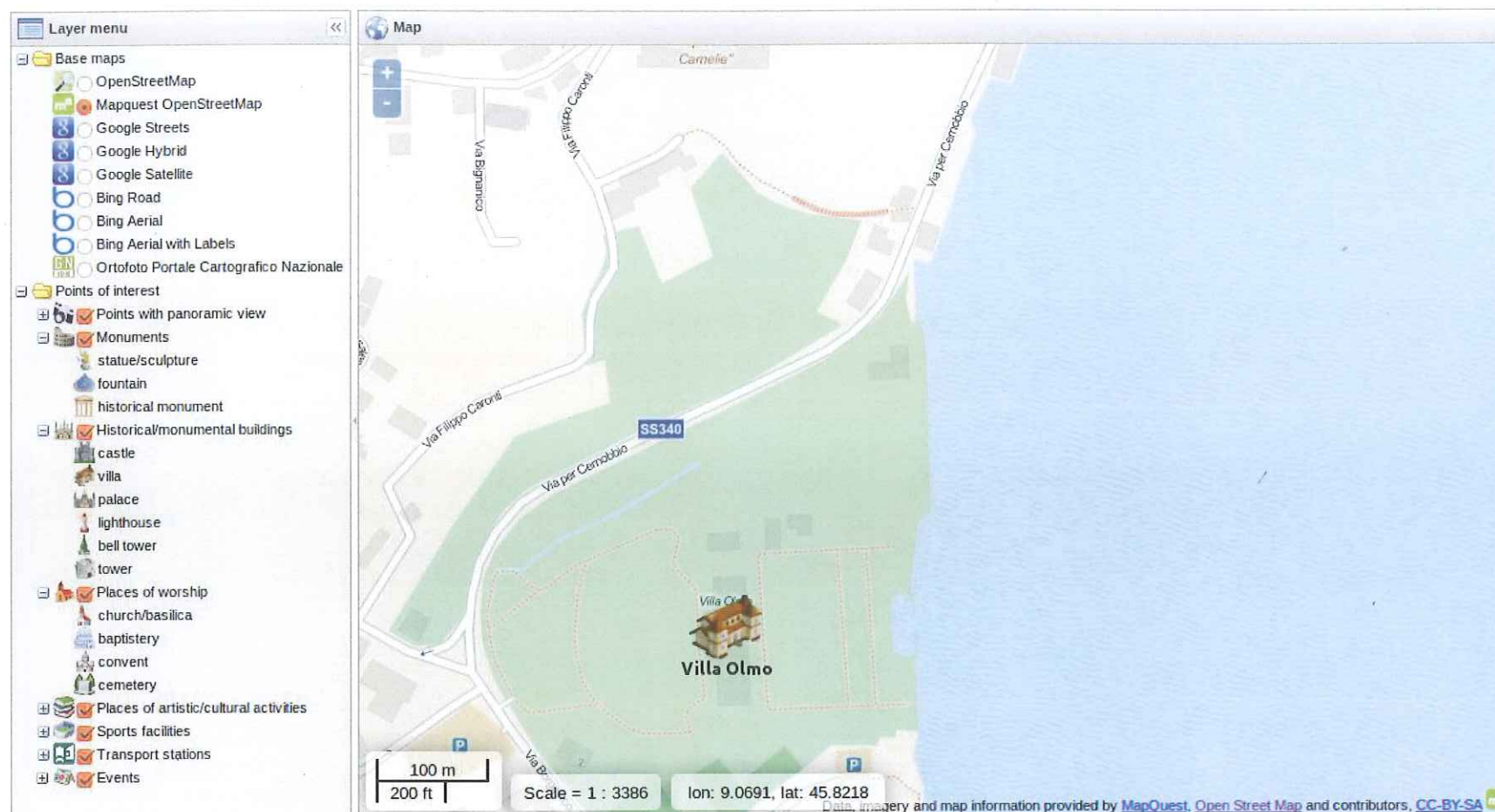
Take Picture

Choose Image

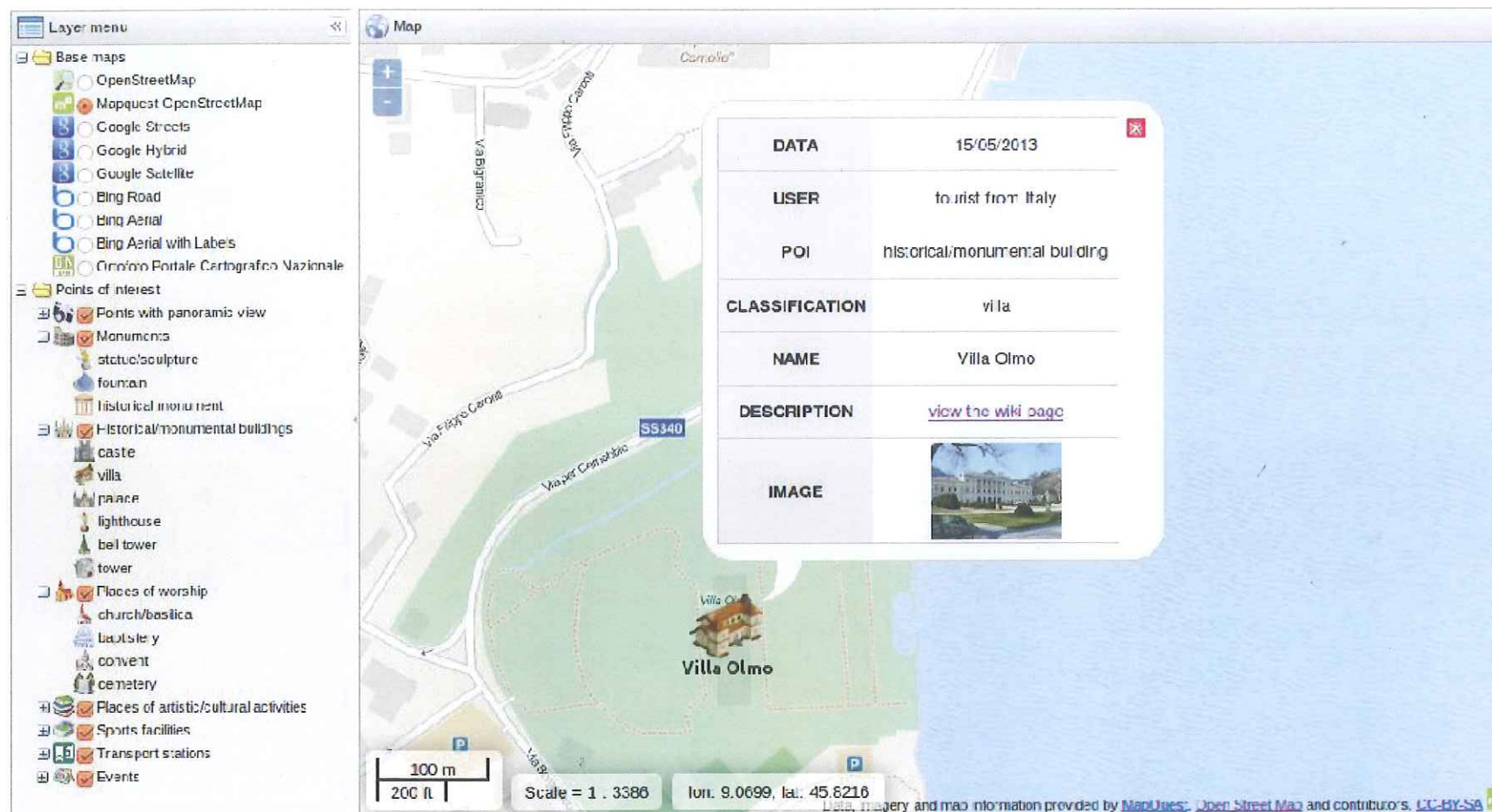


10:45


Visualizzazione dei dati raccolti



Visualizzazione dei dati raccolti



The screenshot shows a web application interface for visualizing collected data. On the left is a 'Layer menu' with various map layers and points of interest. The main area is a map showing Villa Olmo. A popup window displays the following data:

DATA	15/05/2013
USER	tourist from Italy
POI	historical/monumental building
CLASSIFICATION	villa
NAME	Villa Olmo
DESCRIPTION	view the wiki page
IMAGE	

At the bottom of the map, there is a scale bar (100 m, 200 ft), a scale value (Scale = 1 : 3386), and coordinates (lon. 9.0699, lat. 45.8216). A footer note states: 'Data, imagery and map information provided by Mapbox, Open Street Map and contributors, CC-BY-SA'.

DATI INFORMAZIONI

COLLABORAZIONE

INTERNET WEB-GIS TABLET SMARTPHONE

UTENTI PERCORSI CAMMINI ENTI TERRITORIALI

ITALIA ASSOCIAZIONI **CONDIVISIONE**

VIA REGINA COMMERCianti CULTURA STORIA

PARTECIPAZIONE SVIZZERA

COMMUNITY ARTE NATURA AMBIENTE

LAGO TURISMO