



I CAMMINI DELLA REGINA DA COMO ALLO SPLUGA

UN ITINERARIO CULTURALE EUROPEO

SABATO 25 LUGLIO 2015

MUSEO Mu.Vi.S. DI CAMPODOLCINO - SO

DESCRIZIONE TECNICA DEL PERCORSO



VALORIZZARE SALVAGUARDARE TUTELARE

camminare/pedalar
muoversi senza
mezzi motorizzati

mobilità dolce
sviluppo sostenibile

percorsi
itinerari
vie storiche
strade verdi

qualificazione
del paesaggio

gestione
del territorio

RILIEVO

**momento attivo,
partecipato
per la definizione
di un itinerario**

**percorrere
metro dopo metro
con attenzione
per descrivere
un percorso
per conoscerlo e
farlo conoscere**

TECNOLOGIA

**preparazione dato
rilievo sul campo
post elaborazione**

**geo -
- referenziazione
criteri di rilievo
restituzione**

RILIEVO

percorsi ri-scoperti, ri-trovati,
identificati anche sulle vecchie carte
perché possano essere ri-proposti
anche con nuovi linguaggi
per essere ancora "calpestati "



MORFOLOGIA

► TIPO DI FONDO

sterrato, roccia/sassi, asfalto/cemento, lastricato/selciato, sassoso, erboso

► TIPO DI PERCORSO

sentiero/mulattiera, traccia di sentiero, carrareccia, pista ciclabile, argine, strada principale, strada locale, strada urbana

► TIPO DI PROTEZIONE

nessuna, marciapiede, banchina transitabile, pista sul lato, parapetto

► PERICOLOSITÀ

nulla, bassa, media, alta

CARATTERISTICHE

indicazioni per messa in sicurezza

inventariazione strutture ospitalità ed accoglienza

tipologia edifici significativi

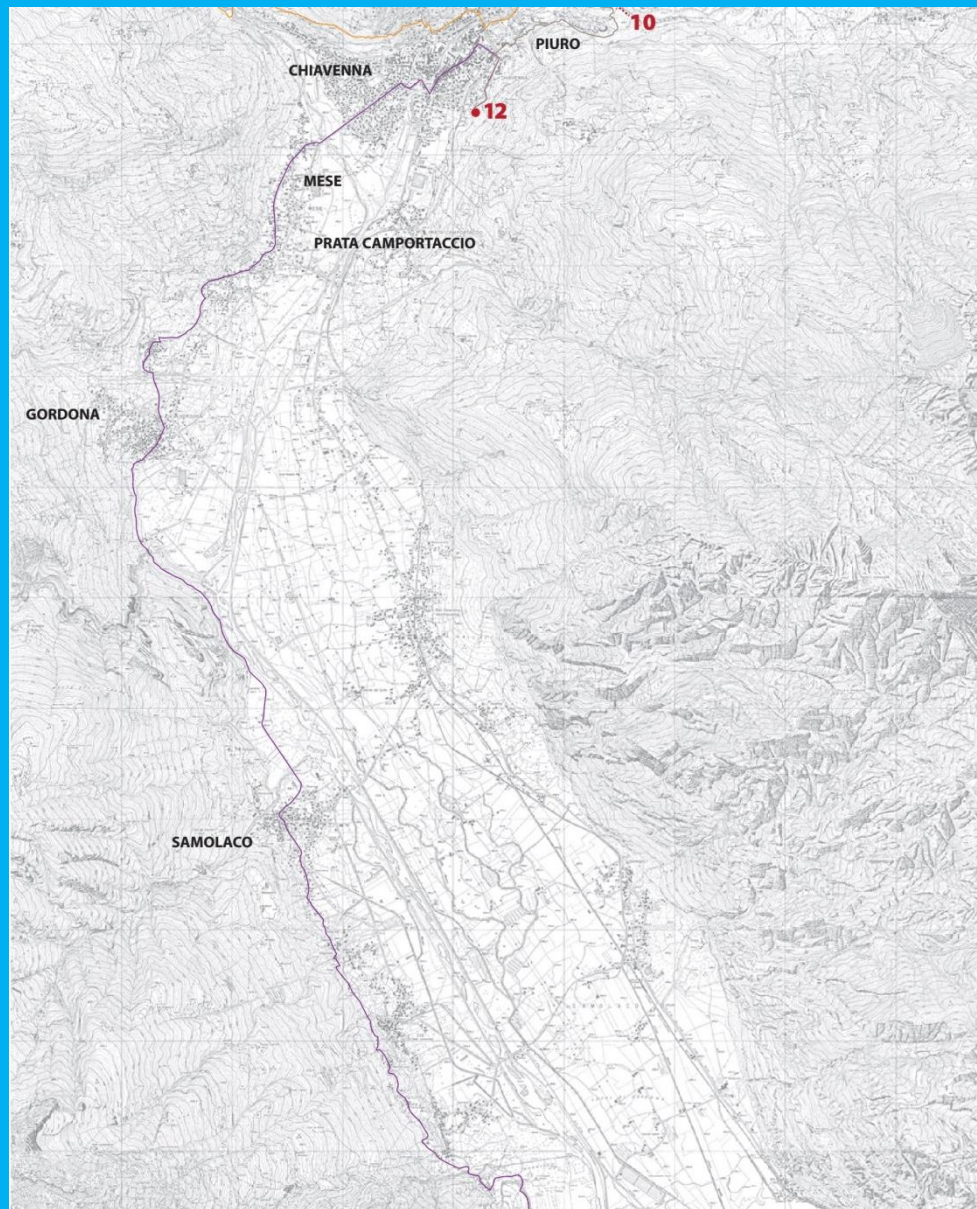
analisi cartografia catastale

documentazione fotografica geo-referenziata

schede informative luoghi e punti interesse



SCELTA DEL PERCORSO



Unione Europea
Fondo Europeo di Sviluppo Regionale



INTERREG
ITALIA-SVIZZERA ITALIE-SUISSE ITALIEN-SCHWEIZ

Le opportunità non hanno confini.



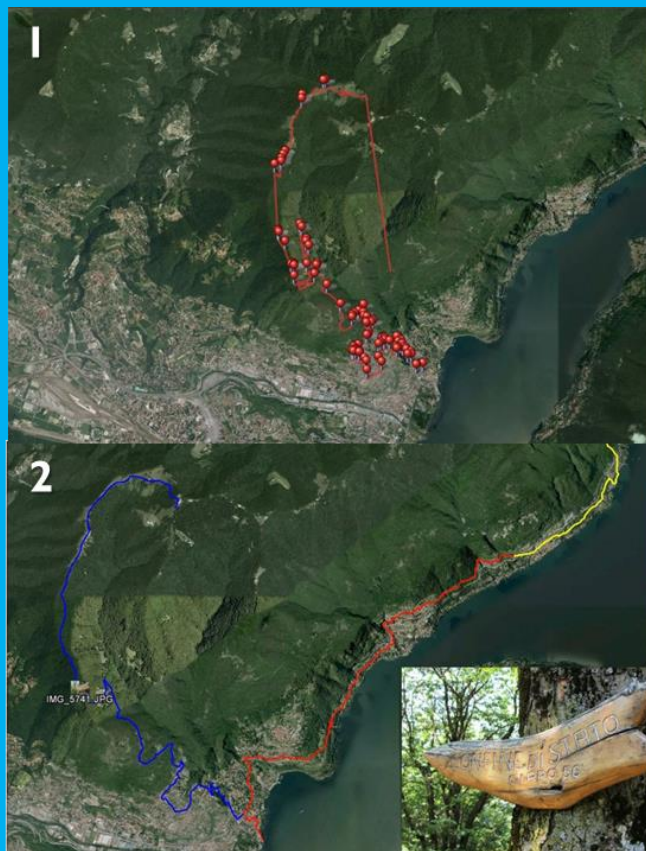
CAMMINI DELLA REGINA
percorsi transfrontalieri legati alla Via Regina



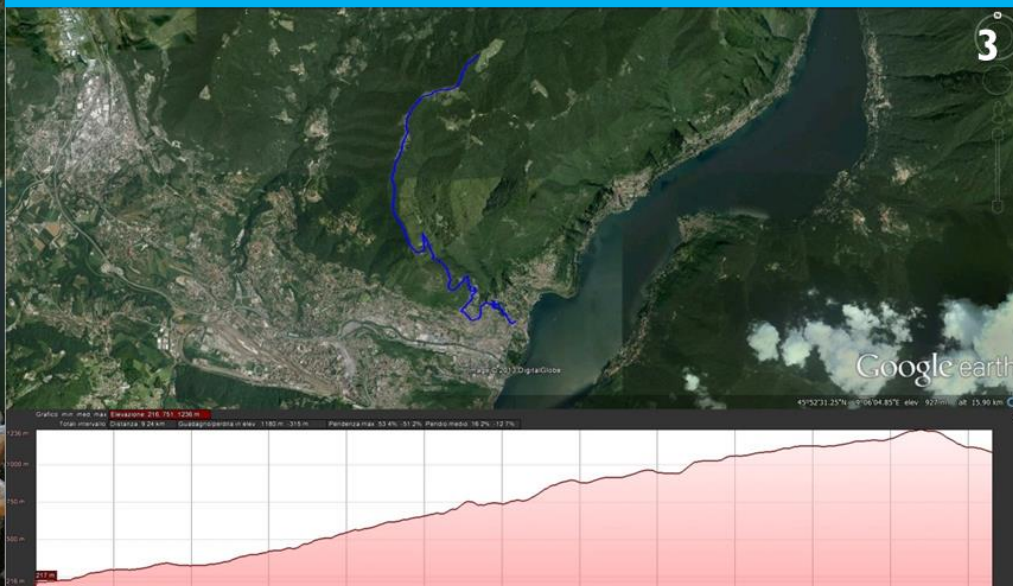
architetto
**GIORGIO
COSTANZO**

NON È SOLO UNA TRACCIA GPS

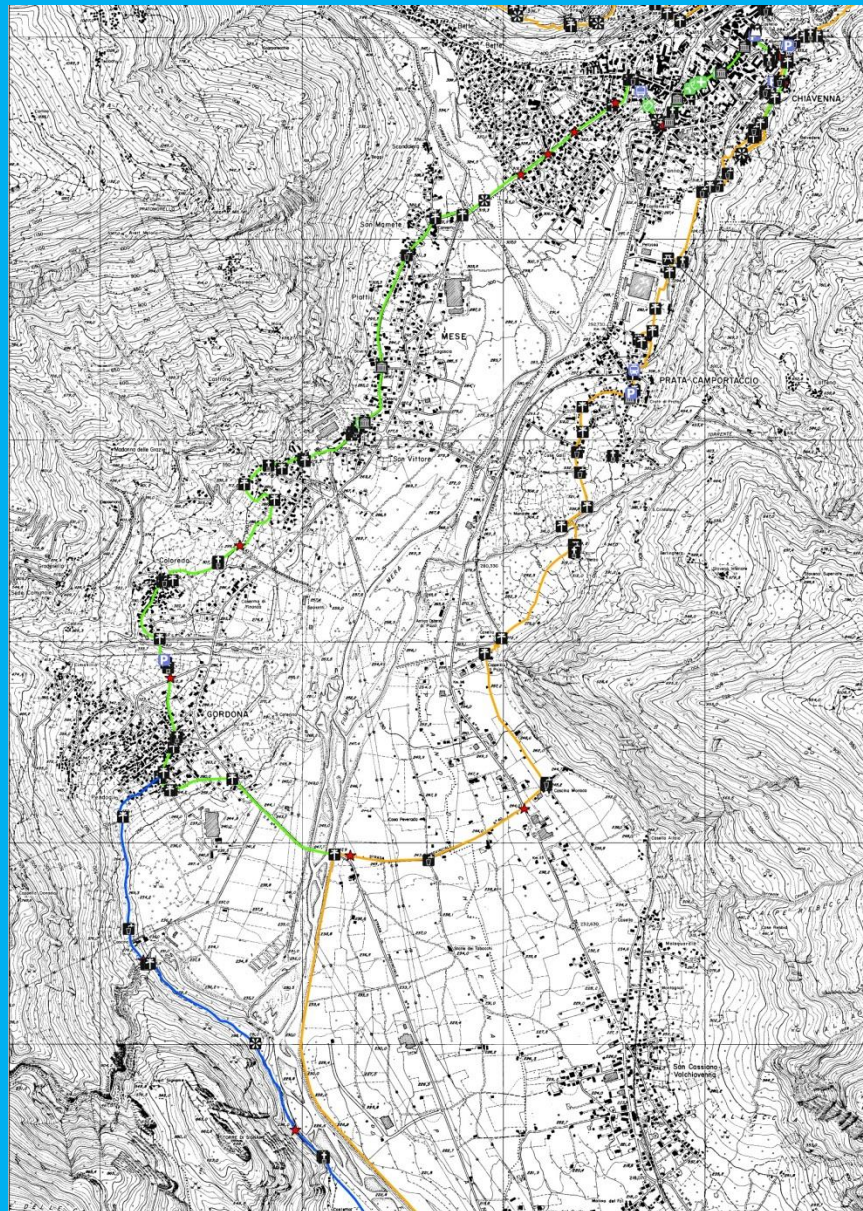
rilievo



1. sviluppo traccia foto geo-referenziate
2. traccia percorso su Google Earth
3. traccia altimetrica del percorso



VERIFICA SUL CAMPO



Unione Europea
Fondo Europeo di Sviluppo Regionale



INTERREG
ITALIA-SVIZZERA ITALIE-SUISSE ITALIEN-SCHWEIZ

Le opportunità non hanno confini.



I CAMMINI DELLA REGINA
percorsi transfrontalieri legati alla Via Regina

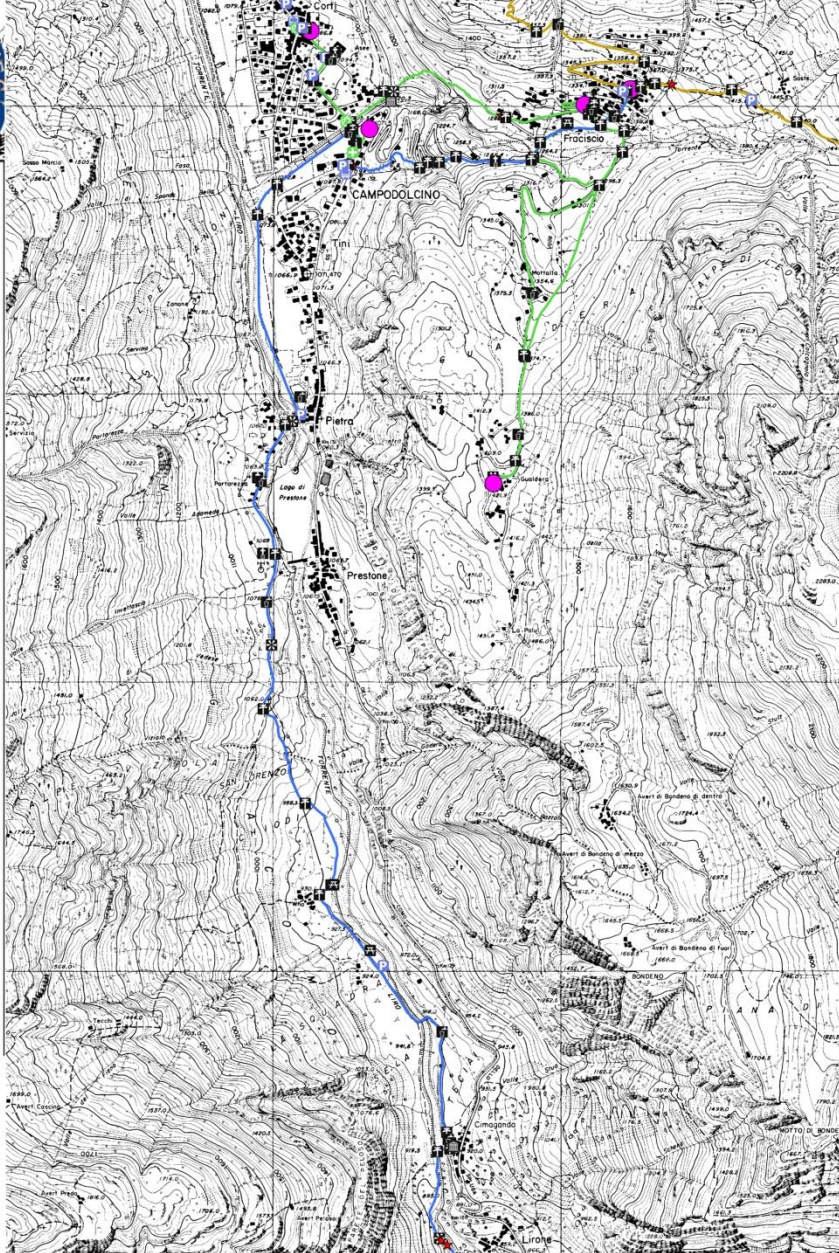


architetto

GIORGIO
COSTANZO

Legenda

-  AMBULATORIO MEDICO
-  AREA ATTREZZATA
-  COSTRUZIONE CIVILE
-  EDILIZIA RELIGIOSA
-  FONTE
-  INFOPOINT
-  MOBILITA' BUS
-  MOBILITA' FERROVIA
-  MOBILITA' NAUTICA
-  PARCHEGGIO
-  PUNTO CRITICO
-  PUNTO PANORAMICO
-  SEGNALE DEL PERCORSO
-  BANCA
-  FARMACIA
-  UFFICIO POSTALE



Unione Europea
Fondo Europeo di Sviluppo Regionale



INTERREG
ITALIA-SVIZZERA ITALIE-SUISSE ITALIEN-SCHWEIZ

Le opportunità non hanno confini.



CAMMINI DELLA REGINA
percorsi transfrontalieri legati alla Via Regina



architetto

**GIORGIO
COSTANZO**

**I CAMMINI DELLA REGINA**

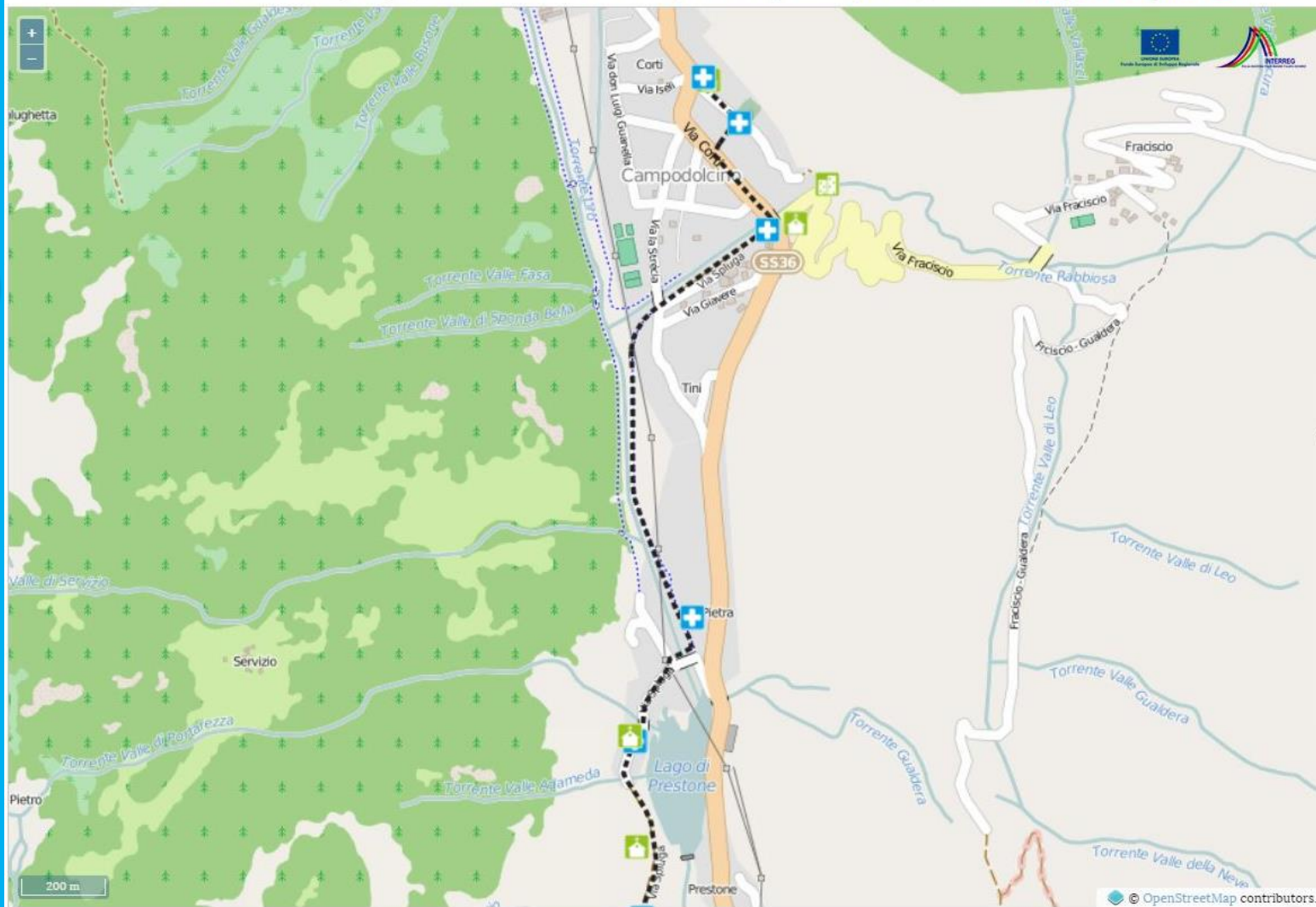
PERCORSI TRANSFRONTALIERI LEGATI ALLA VIA REGINA

PREFERENZE DI NAVIGAZIONE

PROGETTI CORRELATI



Siamo entrati nella fase di testing del geoportale. Il vostro contributo è importante! Segnalateci qualsiasi problema a viaregina.eu@gmail.com



CALCOLA PERCORSO!

NELLE VICINANZE?



Unione Europea
Fondo Europeo di Sviluppo Regionale



ITALIA-SVIZZERA ITALIA-SUISSE ITALIEN-SCHWEIZ

Le opportunità non hanno confini.

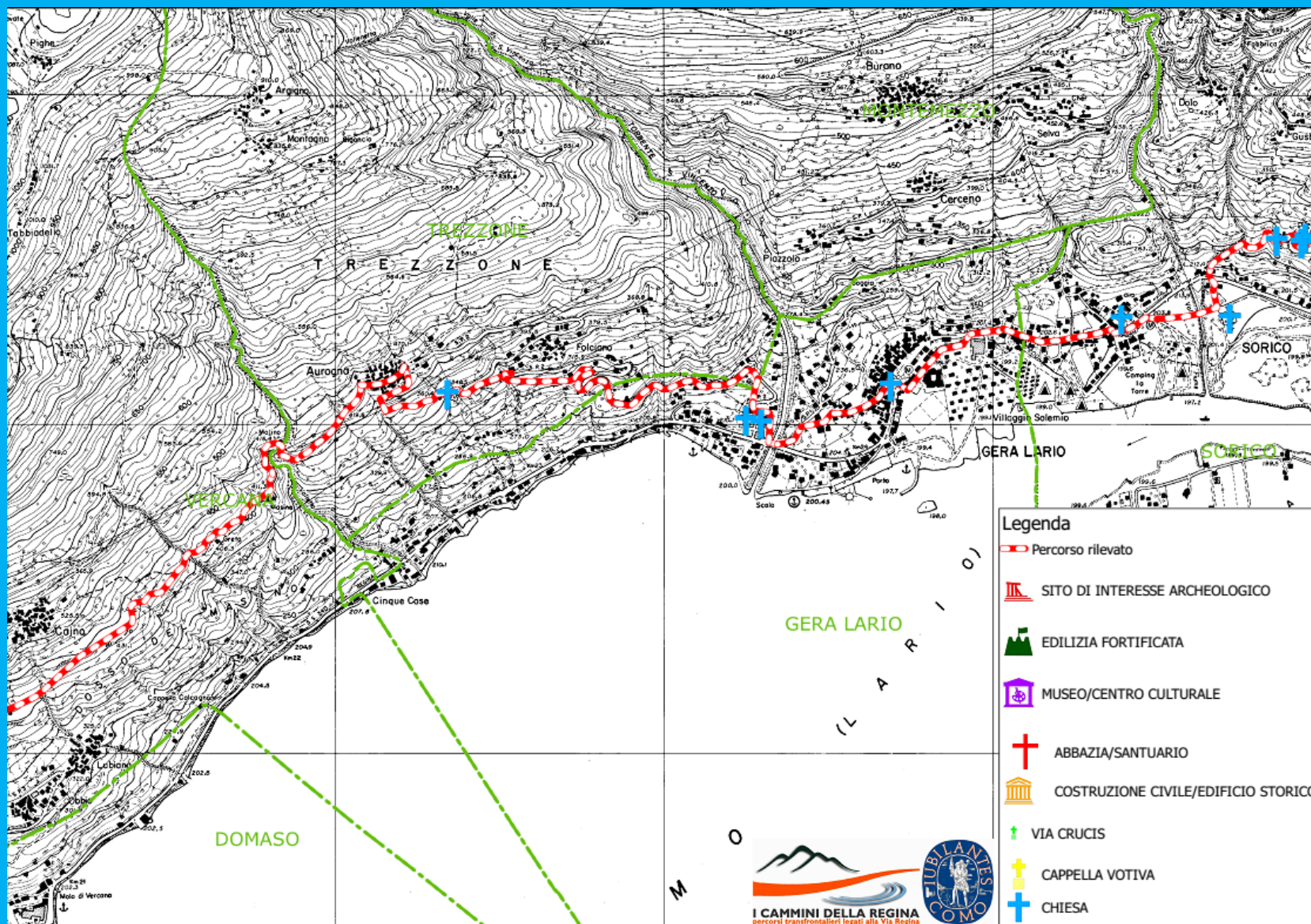


I CAMMINI DELLA REGINA
percorsi transfrontalieri legati alla Via Regina



architetto

GIORGIO
COSTANZO





EDILIZIA RELIGIOSA



Unione Europea
Fondo Europeo di Sviluppo Regionale



INTERREG
ITALIA-SVIZZERA ITALIE-SUISSE ITALIEN-SCHWEIZ

Le opportunità non hanno confini.



CAMMINI DELLA REGINA
percorsi transfrontalieri legati alla Via Regina



architetto

GIORGIO
COSTANZO



Unione Europea
Fondo Europeo di Sviluppo Regionale



INTERREG
ITALIA-SVIZZERA ITALIE-SUISSE ITALIEN-SCHWEIZ

Le opportunità non hanno confini.



CAMMINI DELLA REGINA
percorsi transfrontalieri legati alla Via Regina



architetto
**GIORGIO
COSTANZO**

★ PUNTO CRITICO



Unione Europea
Fondo Europeo di Sviluppo Regionale



INTERREG
ITALIA-SVIZZERA ITALIE-SUISSE ITALIEN-SCHWEIZ

Le opportunità non hanno confini.



I CAMMINI DELLA REGINA
percorsi transfrontalieri legati alla Via Regina



architetto

GIORGIO
COSTANZO



VIA REGINA/VIA SPLUGA VERSO JAKOBSWEG
VIA STORICA VERSO MILANO e VERSO VIA FRANCIGENA «ufficiale»
VIA GOTTARDO VERSO JAKOBSWEG



Unione Europea
Fondo Europeo di Sviluppo Regionale



INTERREG
ITALIA-SVIZZERA ITALIAE-SUISSE ITALIEN-SCHWEIZ

Le opportunità non hanno confini.



CAMMINI DELLA REGINA
percorsi transfrontalieri legati alla Via Regina



architetto

GIORGIO
COSTANZO

panorami



Unione Europea
Fondo Europeo di Sviluppo Regionale



Le opportunità non hanno confini.

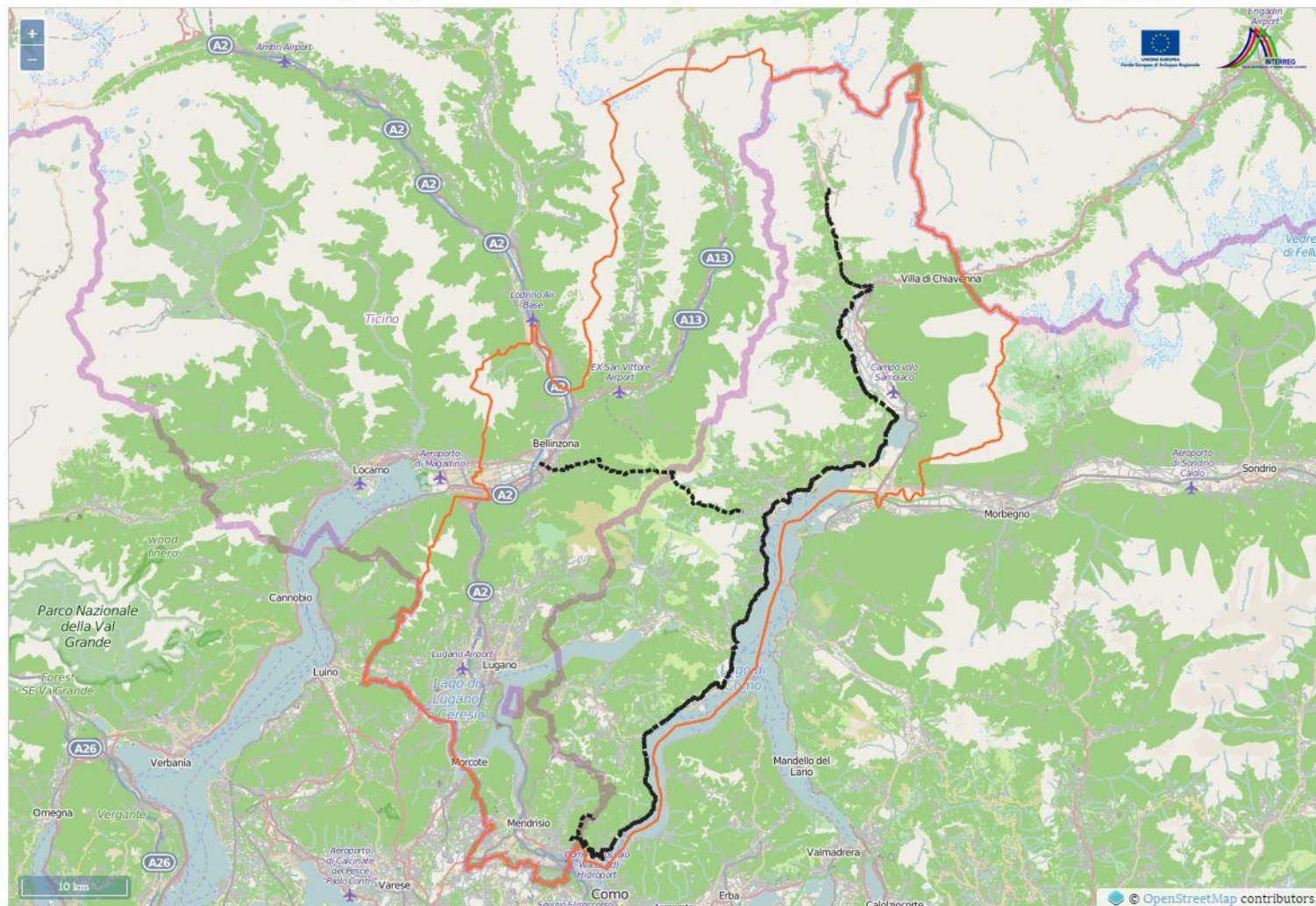


architetto

GIORGIO
COSTANZO



Siamo entrati nella fase di testing del geoportale. Il vostro contributo è importante! Segnalateci qualsiasi problema a viaregina.eu@gmail.com



CALCOLA PERCORSO!

NELLE VICINANZE?



Unione Europea
Fondo Europeo di Sviluppo Regionale



INTERREG
ITALIA-SVIZZERA ITALIE-SUISSE ITALIEN-SCHWEIZ

Le opportunità non hanno confini.



I CAMMINI DELLA REGINA
percorsi transfrontalieri legati alla Via Regina



architetto
GIORGIO COSTANZO

Grazie per l'attenzione !

buon cammino a tutti!

i cammini si trovano camminando

... e si fanno camminandoci

info:

iubilantes@iubilantes.it

g.costanzo@archiworld.it

